



## Tronçon n°3 : Nangy—Bonneville

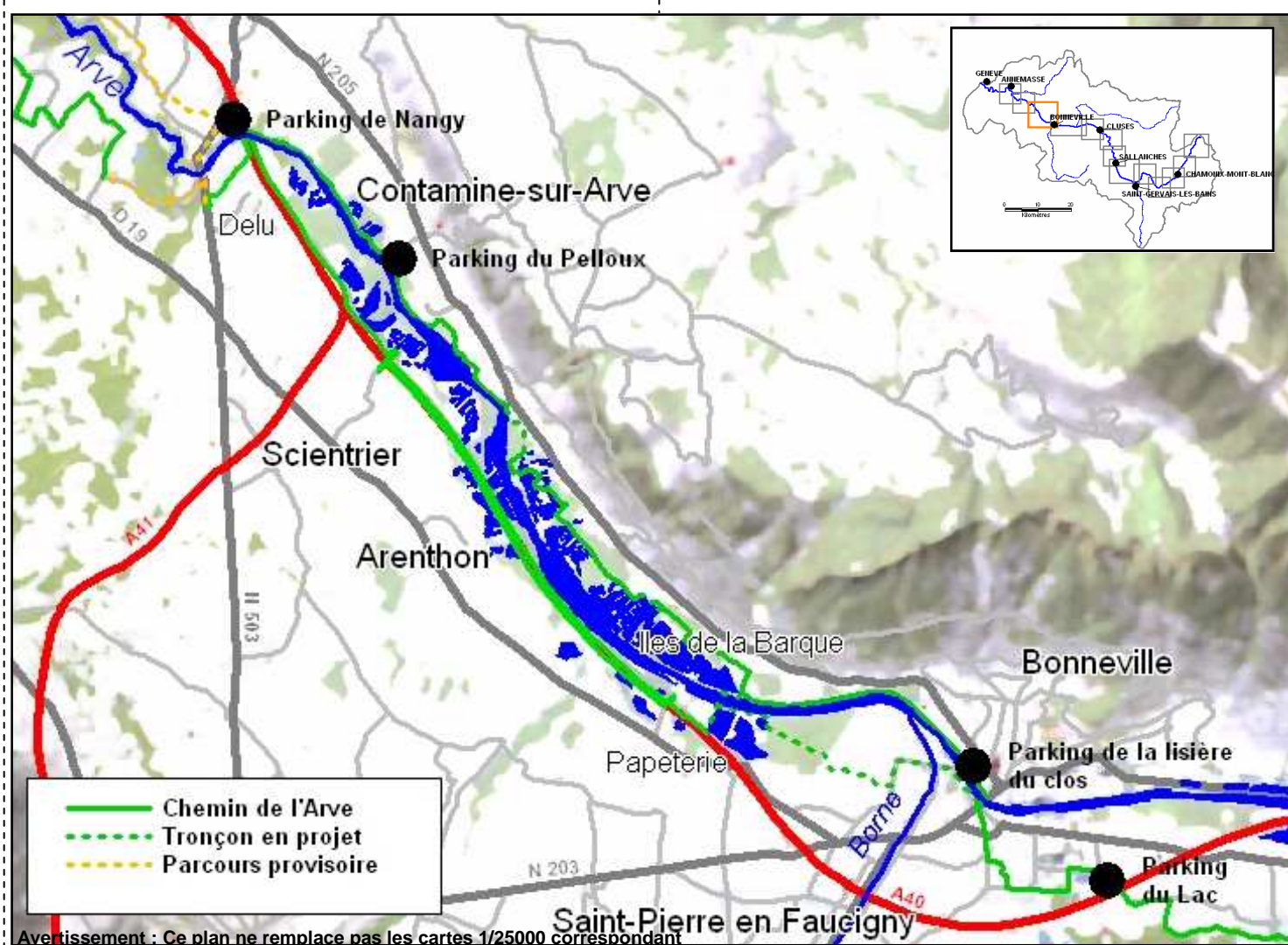
Longueur	12 Km, 3h à pied / 1h30 à vélo
Difficultés	1 Pas de difficultés particulières.
Avertissements	Le chemin est actuellement interrompu à la limite entre Bonneville et Contamine sur Arve. La continuité complète est prévue pour l'automne 2008. Merci de faire preuve de patience et de respecter les propriétés privées et les activités économiques du secteur.  Quelques secteurs du cheminement sont inondables pour des crues fréquentes. En cas de submersion du chemin il est essentiel de savoir faire demi-tour.

Accès aval	Parking de Nangy situé entre la RN 503 et l'autoroute en rive droite de l'Arve
Accès intermédiaire	Parking du Pelloux à Contamine sur Arve
Accès amont	Parking du Clos de l'Île (proche de la gendarmerie) ou parking des quais de Bonneville
Nature du cheminement	Chemin empierré sur tout le linéaire. Quelques secteurs pas encore aménagés, empruntés par les véhicules agricoles ou récemment inondés peuvent être boueux.
Observations	Le parcours remonte la rive droite de l'Arve en site propre sur tout son linéaire et dans un cadre naturel remarquable.
Balisage	Pas de balisage

### Chemin principal :

- 2,2 Km Du parking, descendre vers l'Arve, passer sous le viaduc de l'autoroute et poursuivre le chemin le long de la rivière jusqu'au parking du Pelloux.
- 2,2 Km Continuer le chemin qui longe la rive droite jusqu'à la limite de Contamine sur Arve et de Bonneville. Le chemin s'interrompt à cet endroit. Possibilité de remonter sur la route nationale par un petit sentier.
- 4,5 Km Sur la commune de Bonneville, le chemin parcourt les zones humides (étangs, roselières, forêt...) qui entourent l'Arve. Attention de bien rester sur le chemin principal.
- 2,8 Km Après avoir rejoint une petite route carrossable, longer l'Arve jusqu'aux quais de Bonneville.

**Variante :** Possibilité de parcourir une partie de la rive gauche le long de l'autoroute depuis Scientrier (liaison à venir).



**Avertissement :** Ce plan ne remplace pas les cartes 1/25000 correspondant



### La nature « construite » par l'homme :

Les zones naturelles que traverse le chemin entre Contamine-sur-Arve et Bonneville présentent une richesse écologique exceptionnelle. On y trouve de nombreux étangs, des roselières et de fréquentes traces de castors et d'oiseaux d'eau. Toutes ces zones humides ont cependant été créées assez récemment.

En effet, avant la seconde guerre mondiale, tout l'espace situé à l'aval de Bonneville formait une vaste zone de divagation de l'Arve : la rivière y débordait librement, rongait ses berges, formait de nombreux bancs de graviers qui se faisaient coloniser par la



végétation avant d'être de nouveau érodés par le courant. On observe encore une telle dynamique en bord d'Arve.

Les matériaux amenés par la rivière ont cependant intéressé les exploitants de graviers qui ont ouvert de nombreuses carrières pour satisfaire les besoins de constructions de l'après-guerre.

Ces gravières, désaffectées depuis les années 1980, ont laissé derrière elles des étangs et des zones humides qui ont été peu à peu reconquis par la faune et la flore. Ce sont ces milieux naturels « construits » par l'homme que l'on peut aujourd'hui observer en parcourant ce tronçon de chemin.